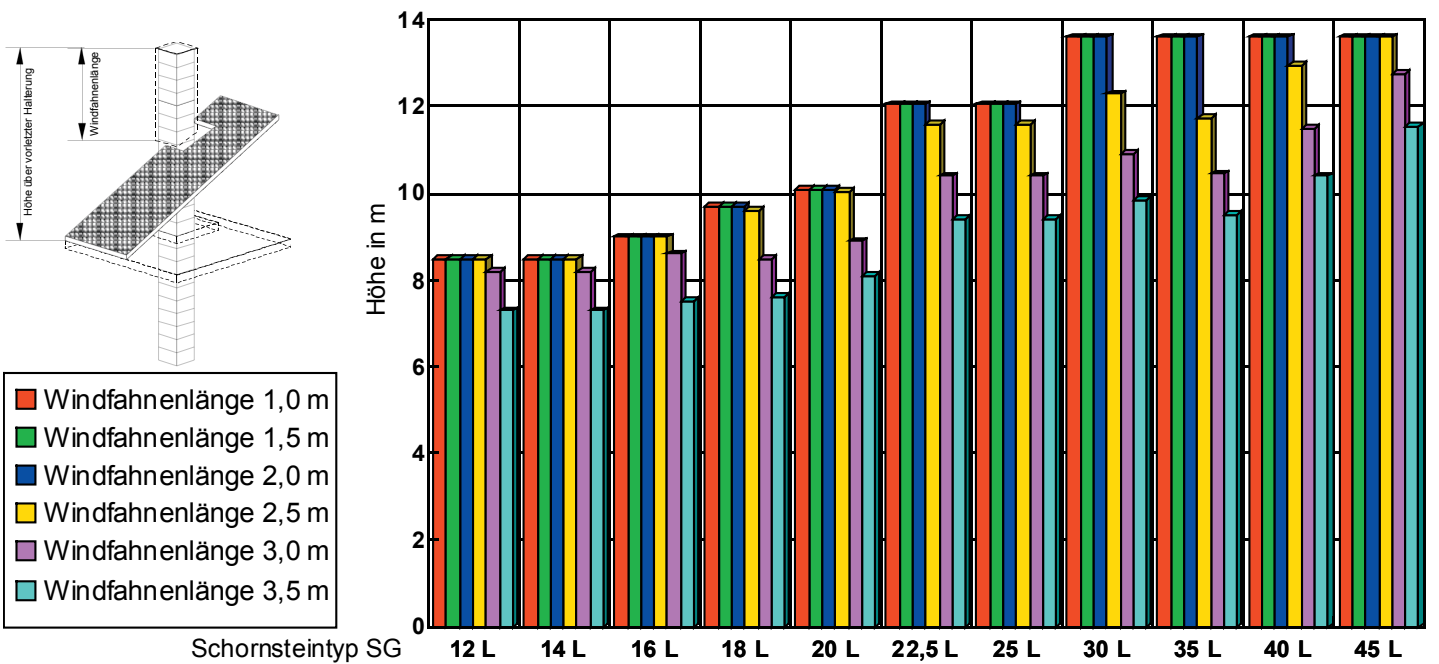
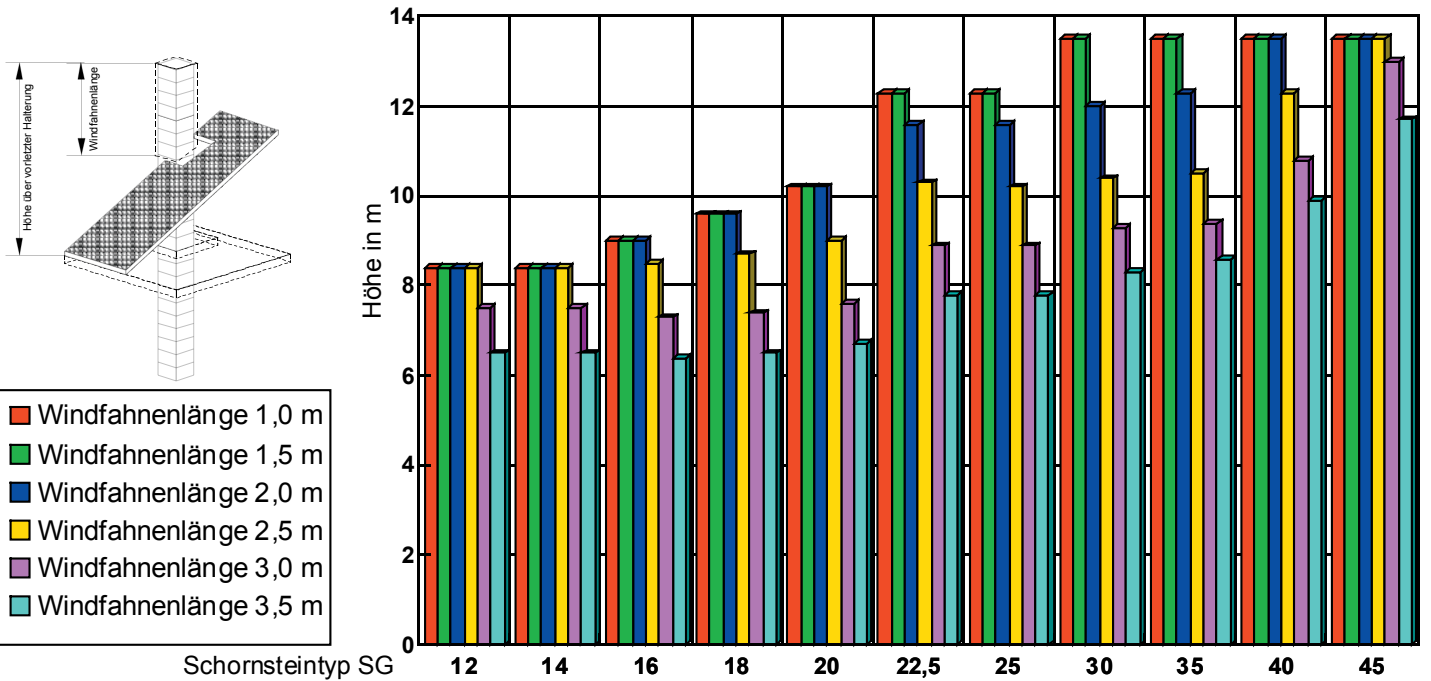
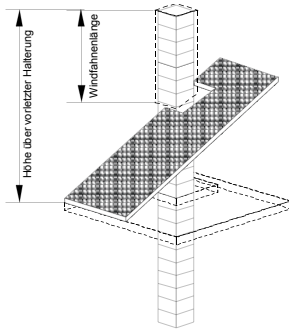


SCHREYER SG - Tabellen: Höhe über der obersten Halterung

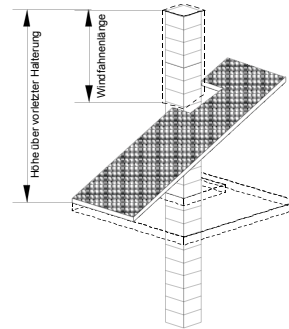
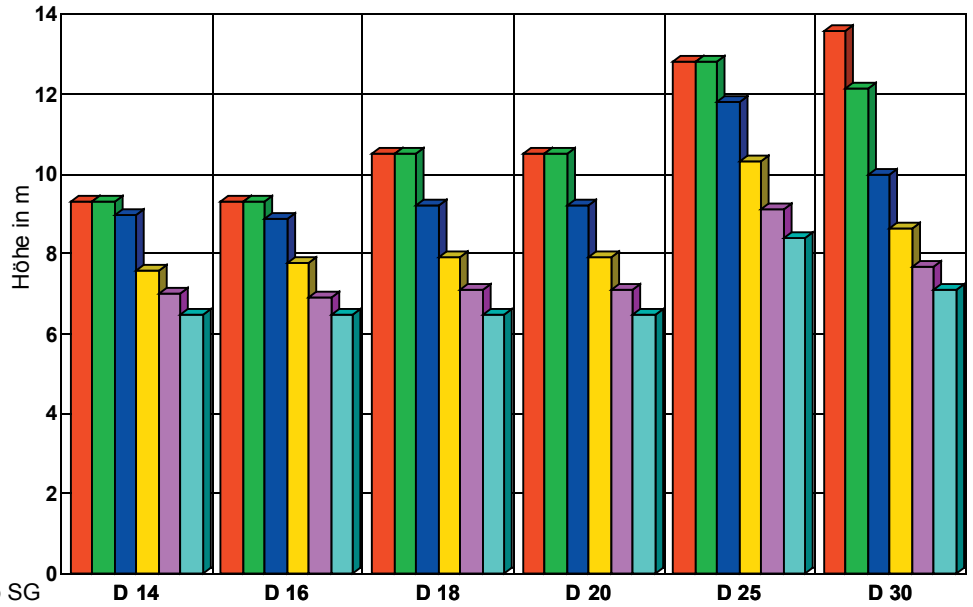
Zur Bestimmung der maximalen Schornsteinhöhe über der obersten Halterung wird zuerst die Windfahnenlänge gemessen. (Die Windfahnenlänge ist das Maß von Oberkante Schornstein bis hinunter zur Dachdurchführung) Liegt sie zwischen zwei Angaben, z. B. 1,8m, so wird die nächsthöhere Länge angenommen. Anhand der Tabellen sucht man sich dann den Schornsteintyp heraus und kann die höchstzulässige Schornsteinhöhe über der vorletzten Halterung ablesen. Die angegebenen Höhen gelten nur wenn der Schornstein biegesteif ausgeführt wurde. !





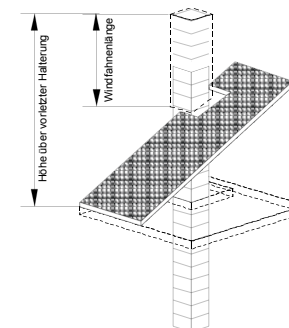
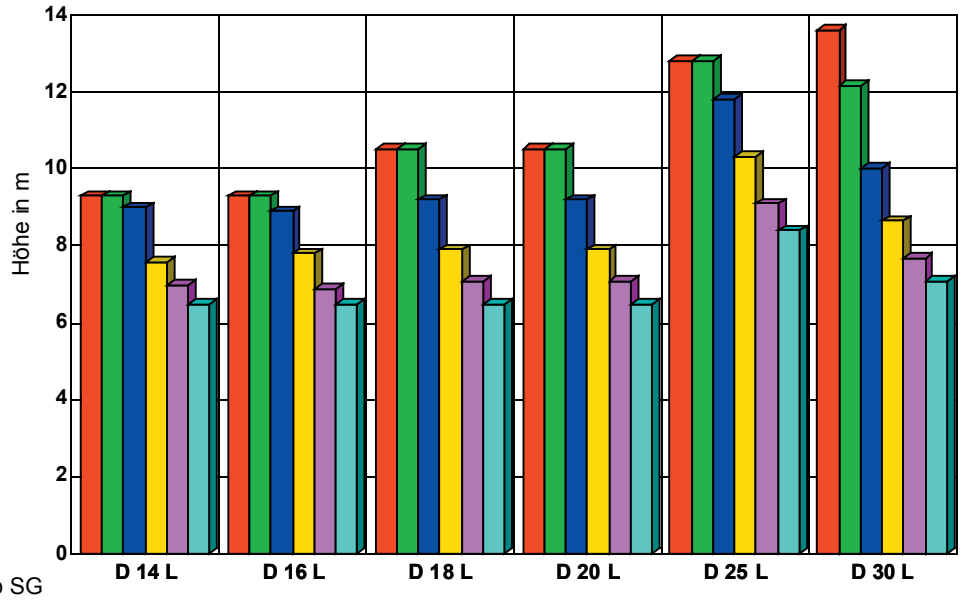
- Windfahnenlänge 1,0 m
- Windfahnenlänge 1,5 m
- Windfahnenlänge 2,0 m
- Windfahnenlänge 2,5 m
- Windfahnenlänge 3,0 m
- Windfahnenlänge 3,5 m

Schornsteintyp SG



- Windfahnenlänge 1,0 m
- Windfahnenlänge 1,5 m
- Windfahnenlänge 2,0 m
- Windfahnenlänge 2,5 m
- Windfahnenlänge 3,0 m
- Windfahnenlänge 3,5 m

Schornsteintyp SG



- Windfahnenlänge 1,0 m
- Windfahnenlänge 1,5 m
- Windfahnenlänge 2,0 m
- Windfahnenlänge 2,5 m
- Windfahnenlänge 3,0 m
- Windfahnenlänge 3,5 m

Schornsteintyp SG

