

SCHREYER ALLROUND**Das moderne zweischalige System mit Muffenrohr.**

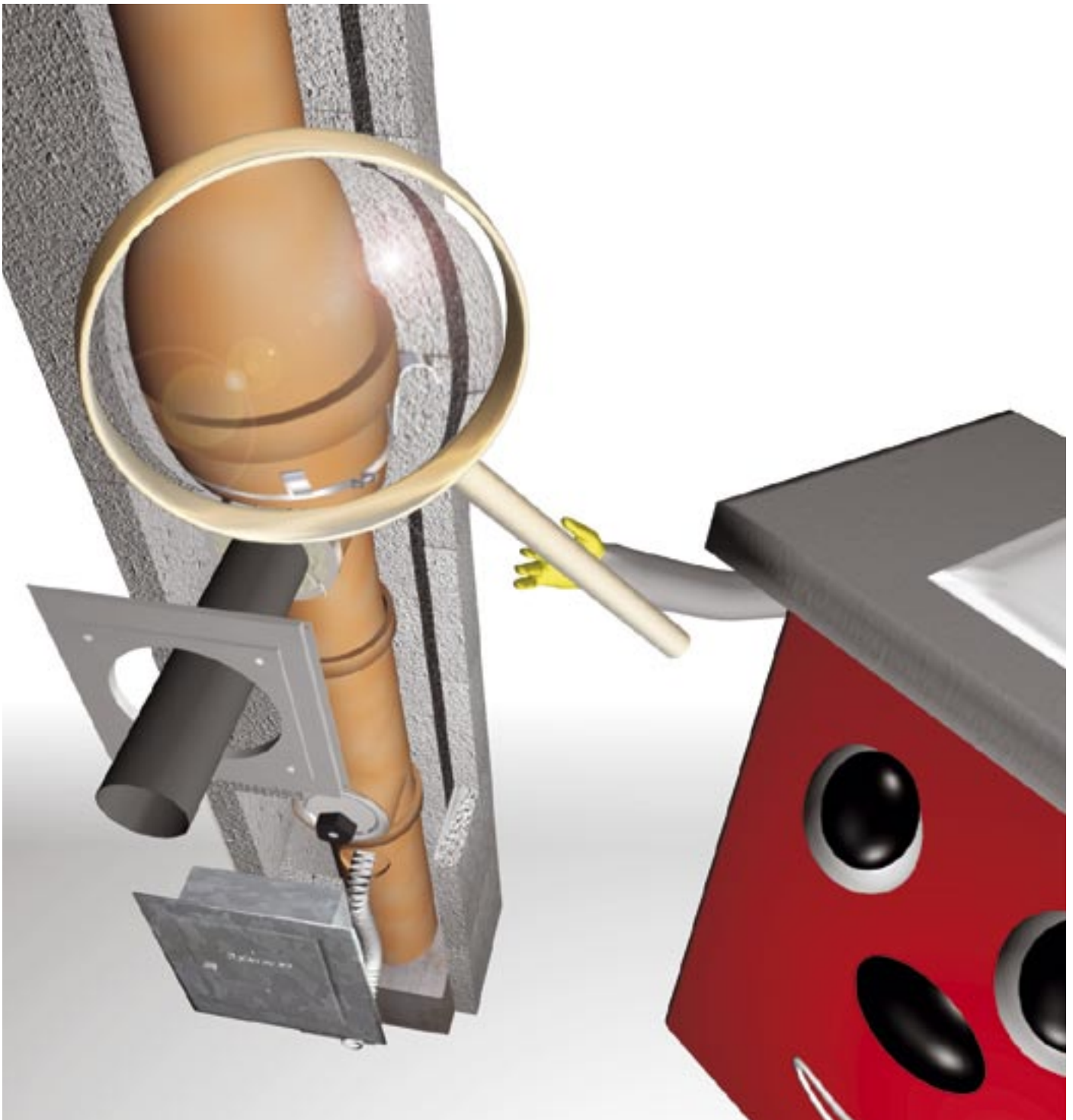
Zulassungsnummer: Z-7.1-3034 (Schornstein, Unterdruckbetrieb) T400 N1 G D 3 L90 C50

Zulassungsnummer: Z-7.1-3035 (Abgasleitung, Unterdruckbetrieb) T400 N1 O W 2 L90 C50

Zulassungsnummer: Z-7.2-1282 (Abgasleitung, Überdruckbetrieb) und Schachtelemente L90 nach DIN 4102 T4

Zweischaliges System für Unter- oder Überdruckbetrieb.

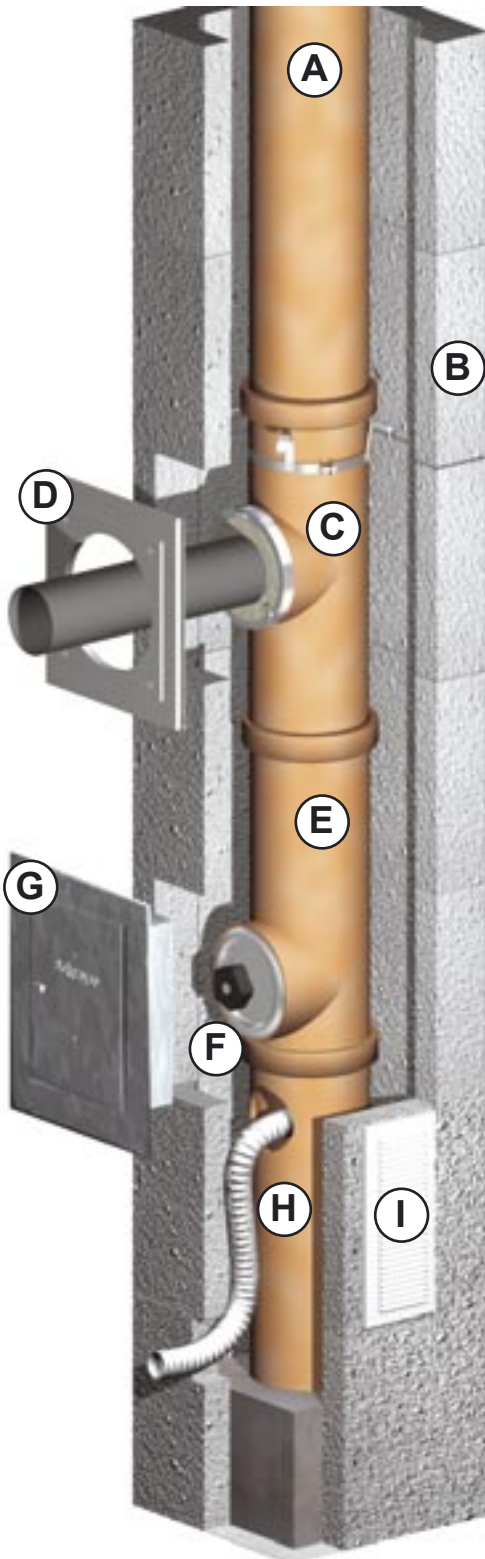
Bestehend aus hochwertigem Dämm-Leichtbetonmantel, feuer- und säurefestem Schamotte-Innenrohr mit Muffenverbindung. Innenrohre sind 100 cm lang.



Konstruktiver Aufbau

Das Schreyer System ALLROUND wurde zugelassen als Abgasleitung mit Schacht unter den Zulassungsnummern Z-7.2.1282 und Z-7.2-3035 sowie als zweischaliger Schornstein unter der Nummer Z-7.1-3034.

Bei dem SCHREYER-Allround handelt es sich um ein zweischaliges System. Es besteht aus Leichtbeton-Mantelsteinen mit 33 cm Höhe und einem Innenrohr mit einer Muffenverbindung. Die Innenrohre 100 cm lang. Dadurch sparen Sie bis zu 66 % Fugen in der Rohrsäule. Durch die Muffenverbindung sind die wenigen noch verbleibenden Fugen absolut dicht, wenn die Verbindung zwischen zwei Rohren ganzflächig mit Säurekitt abgedichtet wurde.



Das Allround-System ist schnell und einfach zu versetzen. Die Komponenten gehören zu den leichtesten auf dem Markt und ersparen Ihnen damit den Einsatz von zusätzlichem Werkzeug beim Aufbau. Alles in allem ist es eben ein echtes Allround-System: Für alle Heizgeräte einschließlich Brennwerttechnik geeignet, sicher gegen Durchfeuchtung und schnell zu versetzen. Dabei haben Sie die volle Ausbrennsicherheit und Langzeitstabilität des Schamottewerkstoffes.

Die Komponenten im Einzelnen:


- A Schamotte Innenrohr mit Muffe, 100 cm lang
- B Mantelstein aus Leichtbeton
- C Rauchrohranschluss, 50 cm lang. Dichtung aus Mineralwolle oder elastomeren Kunststoff (Je nach Abgastemperatur)
- D Abgasanschlussblende
- E Putztüranschluss, 50 cm lang
- F Runde Putztür, auch in überdruckdichter Ausführung
- G Revisionstür, verzinkt
- H Konsolzylinder mit Ablaufrohr
- I Lüftungsgitter

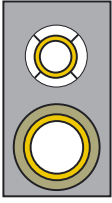
Einsatzbereiche

An dieses System können sowohl mit Öl und Gas als auch mit festen Brennstoffen betriebene Feuerstätten angeschlossen werden. Brennwertgeräte mit Unter- und Überdruckbetrieb (nicht raumluftunabhängige, dafür ist das System OPTIMAL vorgesehen) finden selbstverständlich Anschluss an das Allround-System. Mit Durchmessern von 12 bis 20 cm sind fast alle Leistungen möglich.

Kombiniert mit dem FUMDS-System in einem Mantelstein können neben dem Allround preisgünstig und platzsparend Öfen oder Kamine angeschlossen werden. So kann man Niedrigtemperaturgeräte zusammen mit festen Brennstoffen betreiben.

Lieferprogramm

| Einzügig | Bestellnr = ø | Außenmaß cm | Lichter ø cm | Abgas Querschnitt cm ² | Ringspalt Querschnitt cm ² | Gesamt Gewicht kg/m |
|---|------------------|----------------|-----------------|---|---|---------------------------|
|  | AS12 | 34 x 34 | 12 | 113 | 358 | 57 |
| | AS14 | 34 x 34 | 14 | 154 | 306 | 59 |
| | AS16 | 38 x 38 | 16 | 201 | 455 | 71 |
| | AS18 | 38 x 38 | 18 | 254 | 391 | 73 |
| | AS20 | 42 x 42 | 20 | 314 | 560 | 96 |

| Zweizügig | Bestellnr = ø | Außenmaß cm | Lichter ø cm | ALLROUND- Querschnitt cm ² | FUMDS Querschnitt cm ² | Gesamt Gewicht kg/m |
|---|------------------|----------------|-----------------|---|---|---------------------------|
|  | AS12/18 | 64 x 36 | 12 + 18 | 113 | 254 | 126 |
| | AS14/18 | 64 x 36 | 14 + 18 | 154 | 254 | 128 |
| | AS12/20 | 64 x 36 | 12 + 20 | 113 | 314 | 126 |
| | AS14/20 | 64 x 36 | 14 + 20 | 154 | 314 | 128 |

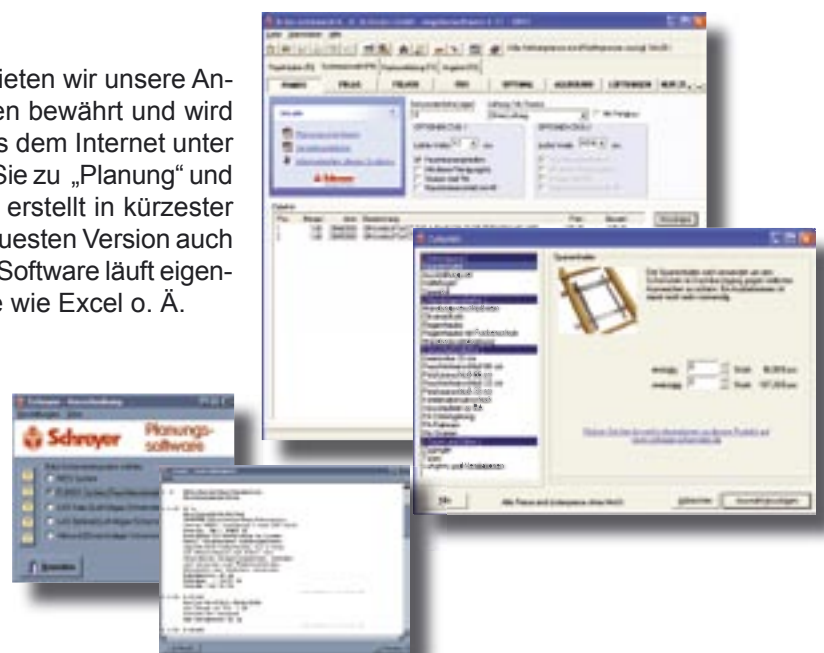
Planungshilfen

Angebots-Software

Für die schnelle Erstellung von Angeboten bieten wir unsere Angebotssoftware an. Diese hat sich seit Jahren bewährt und wird ständig aktualisiert. Sie können sie gratis aus dem Internet unter www.schreyer-schornstein.de laden. (Gehen Sie zu „Planung“ und dann auf „Planungssoftware“). Die Software erstellt in kürzester Zeit komplette Angebote und erlaubt in der neuesten Version auch die Berechnung von rabattierten Preisen. Die Software läuft eigenständig, benötigt also keine andere Software wie Excel o. Ä.

Ausschreibungs-Software

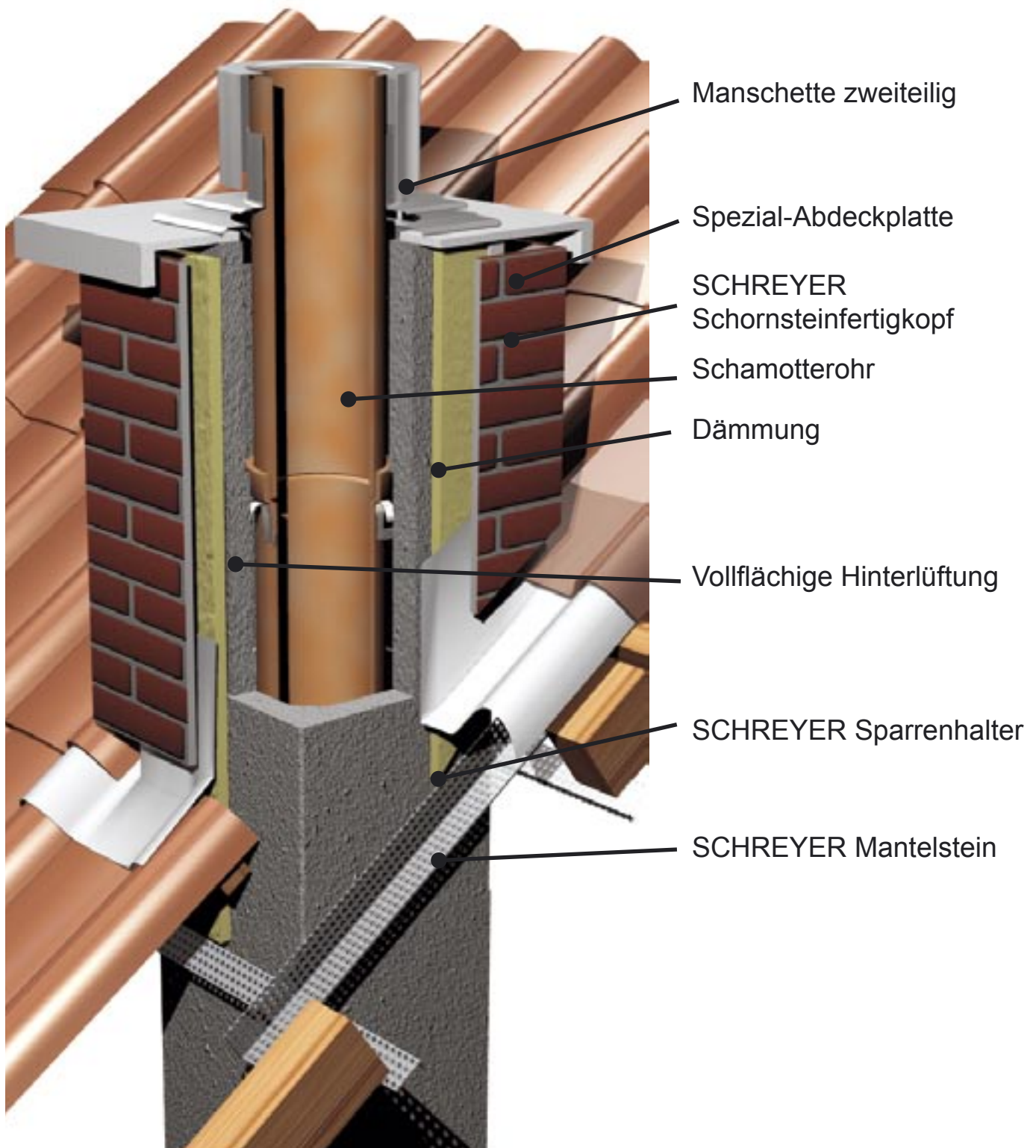
Für den Planer bieten wir eine kostenlose Software um Ausschreibungs-Texte zu erzeugen. Mit wenigen Mausklicks haben Sie den gewünschten Text erzeugt und können diesen als Text in jede andere Software importieren.



Kopfausbildung mit Schreyer-Schornstein-Fertigkopf

Die Kopfausbildung mit dem Schreyer Schornstein-Fertigkopf sehen Sie in diesem Schnitt. Der Fertigkopf hängt an verzinkten Stahlbügeln mit einer Stärke von 3 mm. Edelstahlabstandhalter sorgen für die Fixierung des Kopfes am Schornstein. Der Fertigkopf wird an den Mantelstein aufgehängt, es sind keine zusätzlichen Arbeiten zur Fixierung notwendig.

Durch Luftspalte zwischen Abdeckplatte und Fertigkopf oben sowie dem Fertigkopf und der Dachhaut unten kann immer Luft über die ganze Oberfläche fließen. Durch diese offene Konstruktion wird eine vollflächige Hinterlüftung erreicht die gewährleistet, dass anfallende Feuchtigkeit abgeführt wird. Die spezielle Dehnfugenmanschette aus Edelstahl sorgt für eine sichere Abdichtung des Kopfes. Wichtig ist, dass das Unterteil der Manschette mit Säurekitt gegen die Abdeckplatte abgedichtet wird.



Kopfausbildung mit Ummauerung

Die Kopfausbildung durch Ummauerung sehen Sie in diesem Schnitt. Für die Aufnahme der Klinker wird unterhalb der Dachhaut eine Kragplatte eingebaut. Durch die Öffnung der Kragplatte wird die Dämmschale und das Innenrohr normal weitergeführt. Oberhalb der Kragplatte wird der Schornstein bis zur gewünschten Höhe weiter gemauert. Als Abschluss dient ein Kopfteil aus Beton mit Abdeckplatte. Es ist wichtig, dass im Mauerwerk einige Stoßfugen offen gelassen werden damit anfallende Feuchtigkeit entweichen kann. Andernfalls kann es später durch kleine Risse in den Fugen im Mauerwerk oder zwischen Mauerwerk und Abdeckplatte zu Schäden durch eindringendes Regenwasser kommen. Die spezielle Dehnfugenmanschette aus Edelstahl sorgt für eine sichere Abdichtung des Kopfes. Wichtig ist, dass das Unterteil der Manschette mit Säurekitt gegen die Abdeckplatte abgedichtet wird.

