

10829 Berlin, 28. Juni 2006
Kolonnenstraße 30 L
Telefon: 030 78730-210
Telefax: 030 78730-320
GeschZ.: III 54-1.7.2-30/06

Allgemeine bauaufsichtliche Zulassung

Zulassungsnummer:

Z-7.2-3218

Antragsteller:

Schornsteinwerk
K.-H. Schreyer GmbH
Böttcherstraße 4
27404 Zeven

Zulassungsgegenstand:

System-Abgasleitung "Schreyer FUMDS"
T400 N1 W 2 O50 L90

Geltungsdauer bis:

4. Juli 2008

Der oben genannte Zulassungsgegenstand wird hiermit allgemein bauaufsichtlich zugelassen.
Diese allgemeine bauaufsichtliche Zulassung umfasst sechs Seiten und sieben Anlagen.



Diese allgemeine bauaufsichtliche Zulassung ersetzt die allgemeine bauaufsichtliche Zulassung Nr. Z-7.2-3218 vom 1. Juli 2004, geändert und ergänzt durch Bescheid vom 25. Januar 2005.

I. ALLGEMEINE BESTIMMUNGEN

- 1 Mit der allgemeinen bauaufsichtlichen Zulassung ist die Verwendbarkeit bzw. Anwendbarkeit des Zulassungsgegenstandes im Sinne der Landesbauordnungen nachgewiesen.
- 2 Die allgemeine bauaufsichtliche Zulassung ersetzt nicht die für die Durchführung von Bauvorhaben gesetzlich vorgeschriebenen Genehmigungen, Zustimmungen und Bescheinigungen.
- 3 Die allgemeine bauaufsichtliche Zulassung wird unbeschadet der Rechte Dritter, insbesondere privater Schutzrechte, erteilt.
- 4 Hersteller und Vertreiber des Zulassungsgegenstandes haben, unbeschadet weitergehender Regelungen in den "Besonderen Bestimmungen", dem Verwender bzw. Anwender des Zulassungsgegenstandes Kopien der allgemeinen bauaufsichtlichen Zulassung zur Verfügung zu stellen und darauf hinzuweisen, dass die allgemeine bauaufsichtliche Zulassung an der Verwendungsstelle vorliegen muss. Auf Anforderung sind den beteiligten Behörden Kopien der allgemeinen bauaufsichtlichen Zulassung zur Verfügung zu stellen.
- 5 Die allgemeine bauaufsichtliche Zulassung darf nur vollständig vervielfältigt werden. Eine auszugsweise Veröffentlichung bedarf der Zustimmung des Deutschen Instituts für Bautechnik. Texte und Zeichnungen von Werbeschriften dürfen der allgemeinen bauaufsichtlichen Zulassung nicht widersprechen. Übersetzungen der allgemeinen bauaufsichtlichen Zulassung müssen den Hinweis "Vom Deutschen Institut für Bautechnik nicht geprüfte Übersetzung der deutschen Originalfassung" enthalten.
- 6 Die allgemeine bauaufsichtliche Zulassung wird widerruflich erteilt. Die Bestimmungen der allgemeinen bauaufsichtlichen Zulassung können nachträglich ergänzt und geändert werden, insbesondere, wenn neue technische Erkenntnisse dies erfordern.



II. BESONDERE BESTIMMUNGEN

1 Zulassungsgegenstand und Anwendungsbereich

Zulassungsgegenstand ist eine dreischalige System-Abgasleitung mit der Produktklassifizierung T400 N1 W 2 O50 L90.

Die System-Abgasleitung "Schreyer FUMDS" bestehen aus der abgasführenden keramischen Innenschale, der Dämmstoffschicht und einer Außenschale aus Leichtbeton. Die keramische Innenschale hat einen runden lichten Querschnitt und die rechteckige Außenschale wird mit runden und quadratischen lichten Hohlquerschnitten gefertigt. Die System-Abgasleitung wird als Einzelabgasleitung oder als Abgasleitungsgruppe mit zwei lichten Querschnitten hergestellt.

Die System-Abgasleitung ist zur Herstellung von Systemabgasanlagen entsprechend DIN V 18160-1:2006-01¹ bestimmt.

2 Bestimmungen für die dreischalige System-Abgasleitung

2.1 Eigenschaften und Zusammensetzung

Die dreischalige System-Abgasleitung "Schreyer FUMDS" besteht aus Formstücken aus Schamotte für die Innenschale, den Mineralfaserdämmplatten, den Formstücken aus Leichtbeton für die Außenschale sowie den zusätzlichen Bauteilen für den Sockel, den Kopf, den Reinigungsverschlüssen und dem Feuerstättenanschluss gemäß den Angaben der Anlagen 1 bis 7.

2.1.1 Bauteile für die abgasführende Innenschale

Die Bauteile für die abgasführende Innenschale aus Keramik müssen hinsichtlich ihrer Eigenschaften und Zusammensetzung, der Herstellung und Kennzeichnung sowie des Übereinstimmungsnachweises der allgemeinen bauaufsichtlichen Zulassung Nr. Z-7.4-1084 oder Z-7.4-3215 entsprechen und das Übereinstimmungszeichen tragen. Anstelle der v. g. Formstücke dürfen auch Formstücke aus Schamotte, die die CE-Kennzeichnung entsprechend DIN 1457² tragen und mit der Klassifizierung B2N1 oder B2N2 versehen sind, verwendet werden.

2.1.2 Versetzmittel

Zum Versetzen der Formstücke aus Keramik ist ein Versetzmittel, welches hinsichtlich seiner Eigenschaften und Zusammensetzung, der Herstellung und Kennzeichnung sowie des Übereinstimmungsnachweises der allgemeinen bauaufsichtlichen Zulassung Nr. Z-7.4-1657 oder Nr. Z-7.4-1750 entsprechen muss und das Übereinstimmungszeichen trägt, zu verwenden.

Zum Versetzen der Formstücke aus Leichtbeton (Außenschale) ist Mörtel der Gruppe II oder IIa nach DIN 1053-1³, der das Übereinstimmungszeichen trägt, zu verwenden.

2.1.3 Dämmstoffschicht

Die Mineralfaserdämmstoffe zur Herstellung der Dämmstoffschicht müssen hinsichtlich ihrer Eigenschaften und Zusammensetzung, der Herstellung und Kennzeichnung sowie des Übereinstimmungsnachweises der allgemeinen bauaufsichtlichen Zulassung Nr. Z-7.4-1068 entsprechen und das Übereinstimmungszeichen tragen. Dabei muss die Rohdichte der verwendeten Mineralfaserdämmplatten 90 kg/m³ betragen.

1 DIN V 18160:2006-01
2 DIN EN 1457:2003-04
3 DIN 1053-1:1996-11

Abgasanlagen- Teil1: Planung und Ausführung
Abgasanlagen- Keramik-Innenrohr; Anforderungen und Prüfungen
Mauerwerk- Teil 1: Berechnung und Ausführung



2.1.4 Bauteile für die Außenschale

Zur Herstellung der Außenschale sind Bauteile aus Beton mit CE-Kennzeichnung nach DIN EN 1858:2003-10⁴ oder DIN EN 12446:2003-08⁵ zu verwenden. Die Formstücke bestehen aus Leichtbeton mit geschlossenem oder haufwerksporigem Gefüge. Als Zuschläge werden Zuschläge nach DIN 4226-2:2002-02⁶ wie Ziegelsplitt (auch aus Trümmern von Ziegelmauerwerk hergestellt, sofern der Massenanteil des Ziegelsplitts nicht mehr als 5 % Verunreinigungen enthält), Naturbims, Hüttenbims, Blähton; Blähschiefer, gebrochener poriger Lavaschlacke oder Gemenge dieser Zuschläge verwendet. Abweichend von DIN 4226 2:2002-02 beträgt der Massenanteil an abschlämmbaren Bestandteilen der Zuschläge ≤ 7 %. Die größte Körnung der Zuschläge beträgt nicht mehr als 1/3 der geringsten Schalendicke der Formstücke. Als Bindemittel wird Zement nach DIN EN 197-1:2004-08⁷ verwendet. Als Betonzusatzstoffe dürfen auch gemahlener Hütten sand und Trass nach DIN 51043:1979-08⁸ beigefügt werden.

Außenschalen dieses Systemschornsteins, die die Anforderungen an DIN 18147-2:1982-11⁹ erfüllen, sind ebenfalls verwendbar.

Die Rohdichte des bei 105 °C getrockneten Betons der Außenschalen (ohne Bewehrung) beträgt nicht mehr als 1,40 kg/dm³. Die mittlere Druckfestigkeit der Formstücke beträgt mindestens 5,0 N/mm², kein Einzelwert unterschreitet 4,0 N/mm². Die Dicke der Wangen der Formstücke beträgt mindestens 50 mm. Es genügt eine Dicke von 40 mm für Formstücke mit lichten Seitenlängen oder lichten Durchmessern der Formstücke bis 400 mm, wenn der Ringspalt zwischen Abgasschacht und Außenschale mit einer Dämmschicht ausgefüllt ist.

2.1.5 Reinigungsöffnungen

Die Verschlüsse für die Reinigungsöffnungen müssen hinsichtlich ihrer Eigenschaften und Zusammensetzung, der Herstellung und Kennzeichnung sowie des Übereinstimmungsnachweises den jeweiligen allgemeinen bauaufsichtlichen Prüfzeugnissen für Schonsteinreinigungsschlüsse entsprechen. Die Formen und Maße müssen den Angaben der Anlage 3 entsprechen.

2.2 Herstellung und Kennzeichnung

2.2.1 Herstellung

Die Bauteile sind werkmäßig herzustellen.

2.2.2 Kennzeichnung

Die dreischaligen System-Abgasleitungen, der Beipackzettel oder der Lieferschein müssen vom Hersteller mit dem Übereinstimmungszeichen (Ü-Zeichen) einschließlich der Produktklassifizierung T400 N1 W 2 O50 L90 nach den Übereinstimmungszeichen-Verordnungen der Länder gekennzeichnet werden. Die Kennzeichnung darf nur erfolgen, wenn die Voraussetzungen nach Abschnitt 2.3 erfüllt sind.

2.3 Übereinstimmungsnachweis

2.3.1 Allgemeines

Die Bestätigung der Übereinstimmung der dreischaligen System-Abgasleitung mit den Bestimmungen dieser allgemeinen bauaufsichtlichen Zulassung muss für jedes Herstellwerk mit einer Übereinstimmungserklärung des Herstellers auf der Grundlage einer Erstprüfung durch den Hersteller und einer werkseigenen Produktionskontrolle erfolgen.

4	DIN EN 1858:2003-10	Abgasanlagen; Bauteile, Betonformblöcke
5	DIN EN 12446:2003-08	Abgasanlagen; Bauteile; Außenschalen aus Beton
6	DIN 4226-2:2002-02	Gesteinskörnungen für Beton und Mörtel-Teil 2: Leichte Gesteinskörnungen (Leichtzuschläge)
7	DIN EN 197-1:2004-08	Zement – Teil 1: Zusammensetzung, Anforderungen und Konformitätskriterien von Normalzement
8	DIN 51043:1979-08	Trass; Anforderungen, Prüfung
9	DIN 18 147-2:1982-11	Baustoffe und Bauteile für dreischalige Hausschornsteine; Formstücke aus Leichtbeton für die Außenschale; Anforderungen und Prüfungen



Dehnfugenmanschette

Abdeckplatte

Kopfausbildung nach
DIN 18160 T. 1

Dämmung aus
Mineralwolle

Schamotterohr

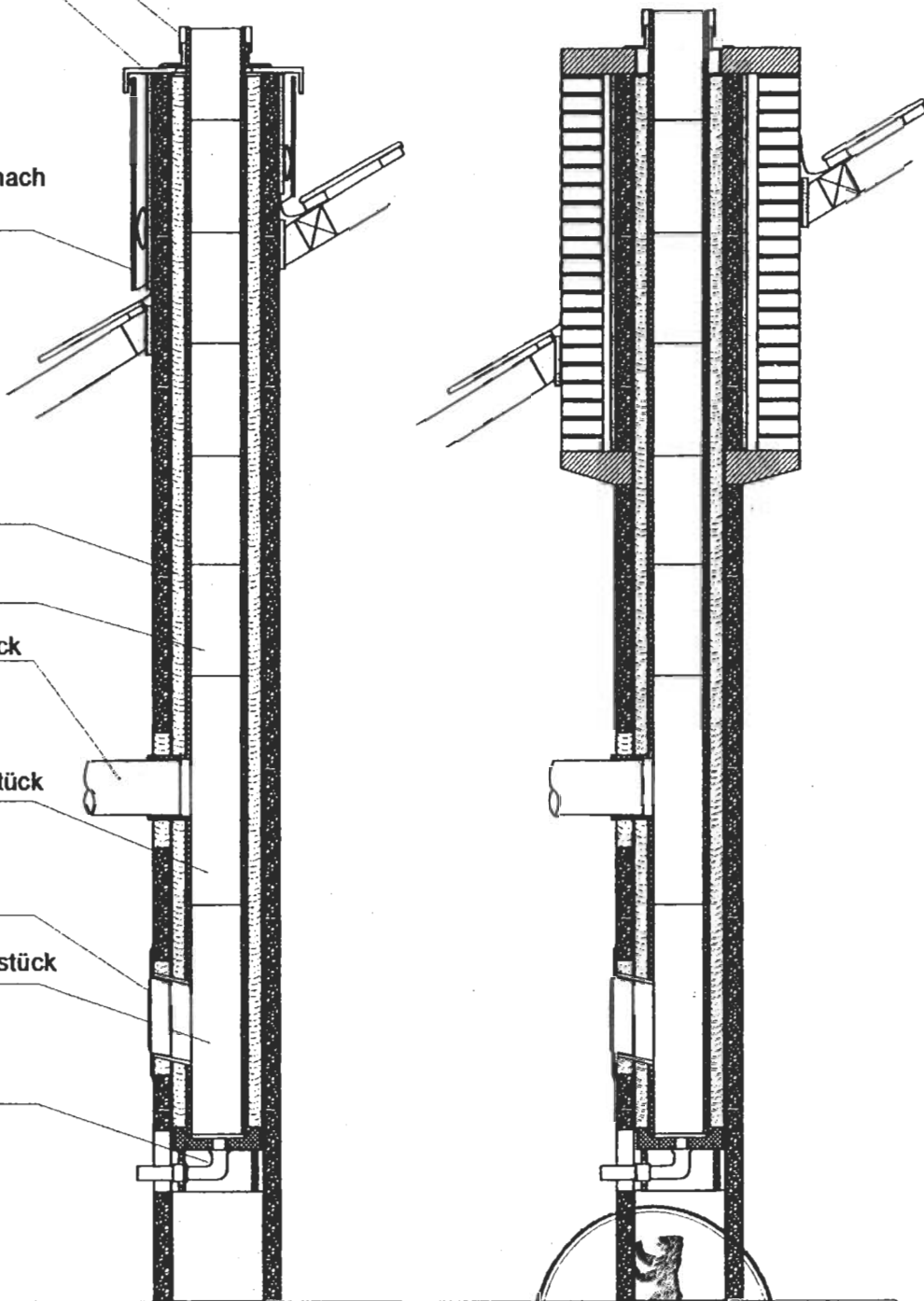
Verbindungsstück

Anschlußformstück

Reinigungstür

Reinigungsformstück

Konsolzylinder



Schreyer

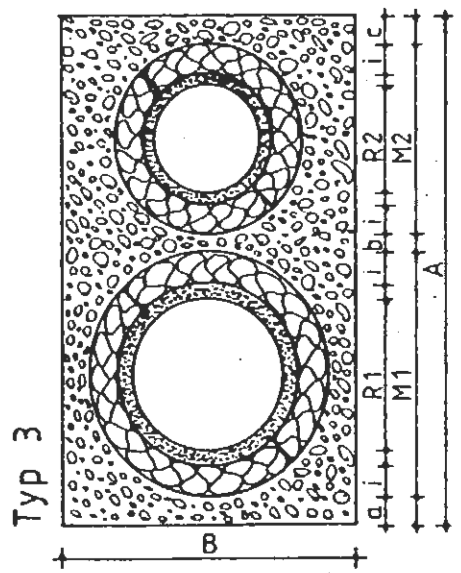
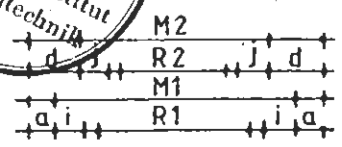
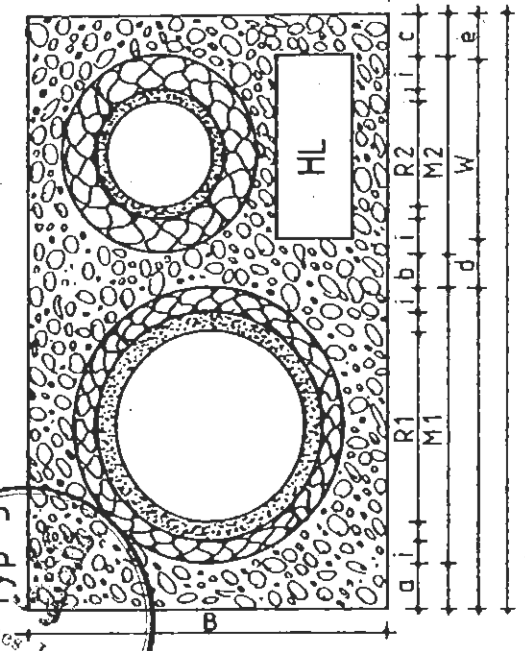
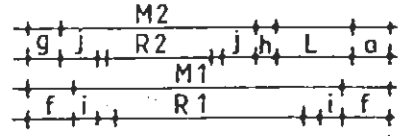
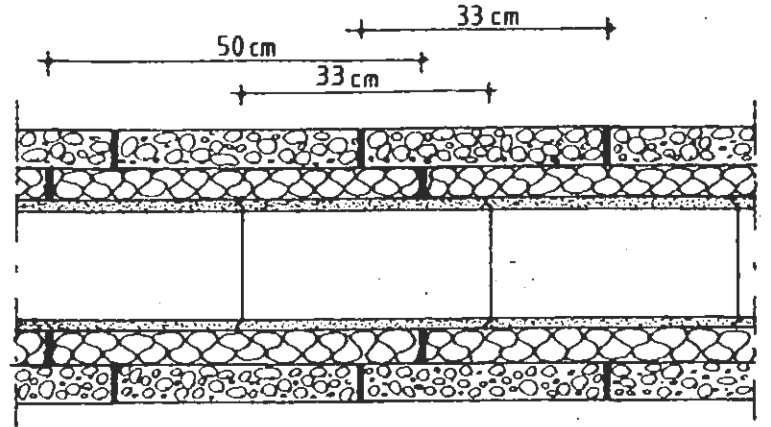
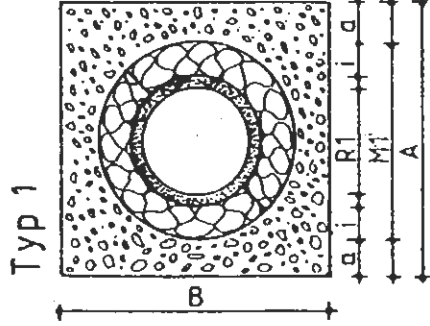
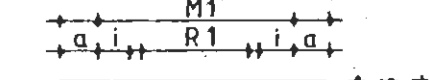
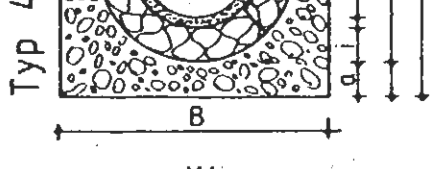
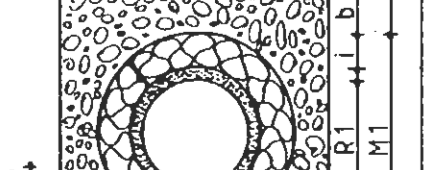
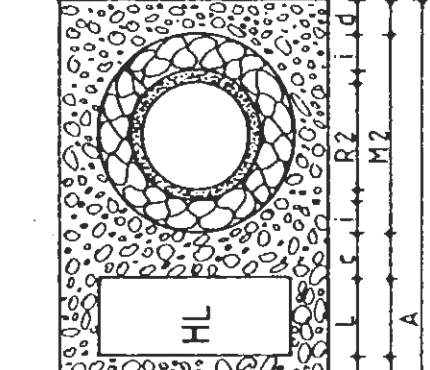
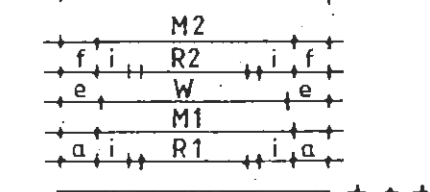
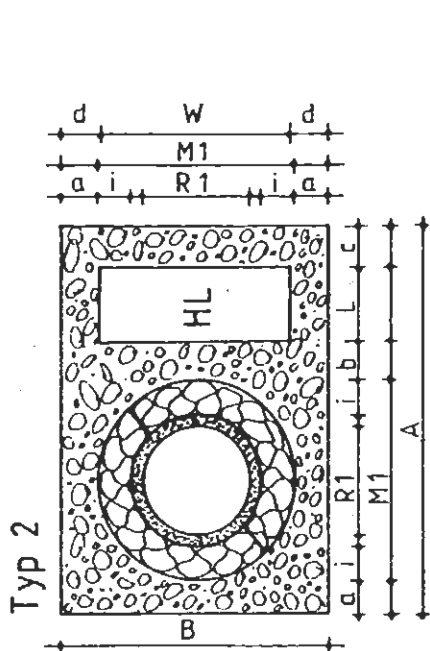
Schornsteinwerk K.-H.Schreyer GmbH
Böttcherstraße 2
27404 Zeven

Schreyer "FUMDS"
Mehrschalen-Dämm-
Schornstein

Systemübersicht 1

Anlage 1

zur allgemeinen bauaufsichtlichen
Zulassung Nr. 2-7.2-3218
vom 28. Juni 2006

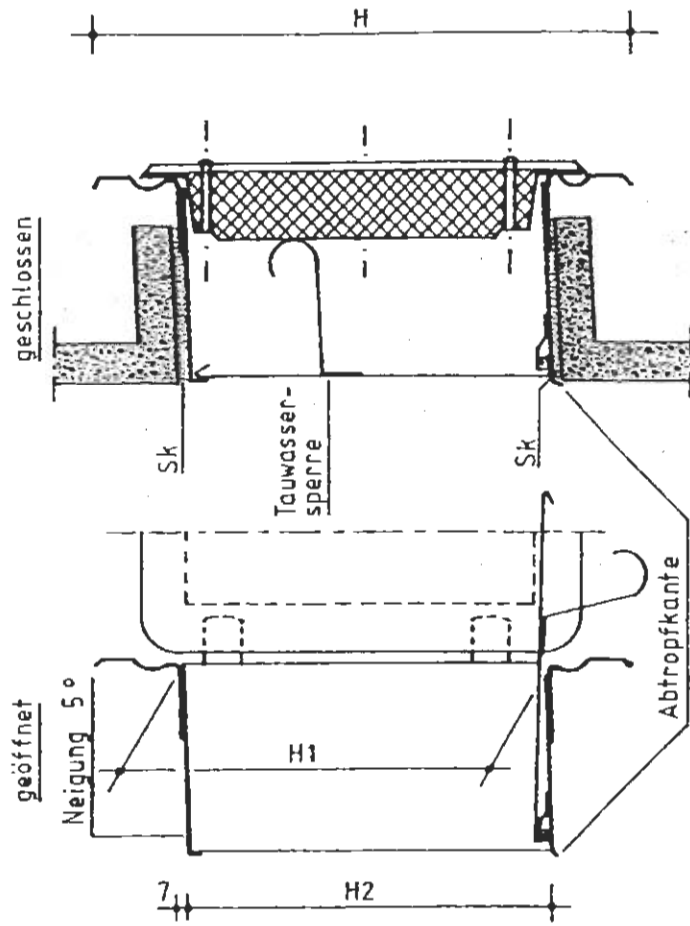


HL = Heizraumlüftung

Schornsteinsysteme

Anlage 2
zur allgemeinen bauaufsichtlichen
Zulassung Nr. 2-2.2-3218
vom 28. Juni 2006

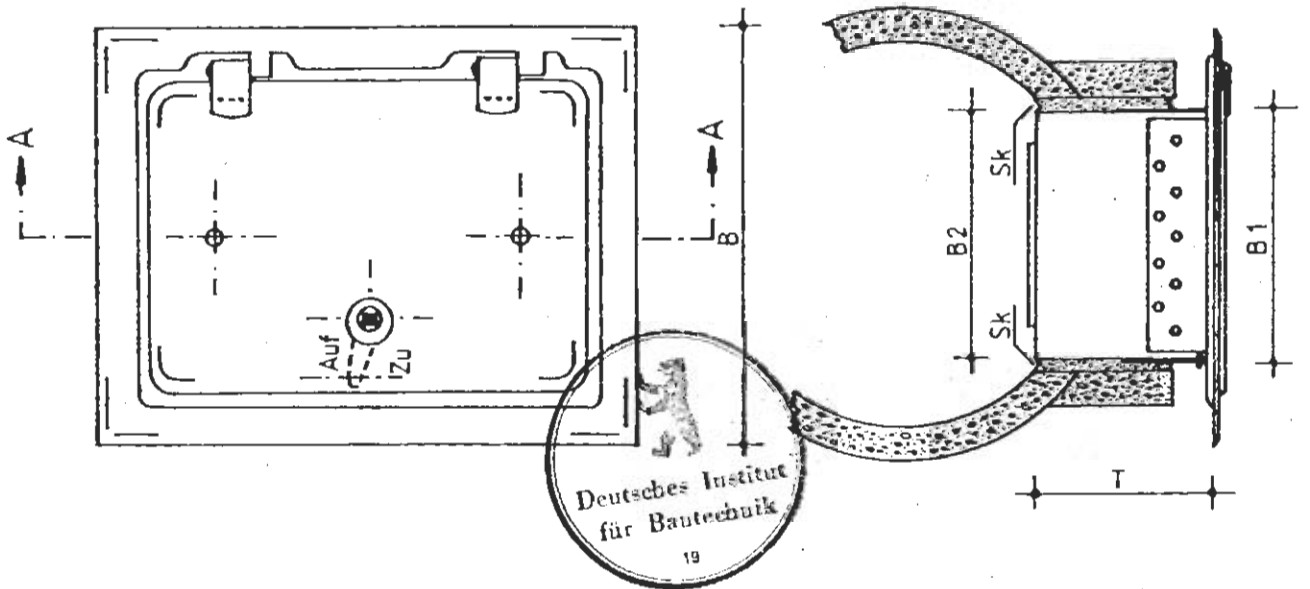
SCHNITT A-A



Sk = Abdichten mit Säurekitt

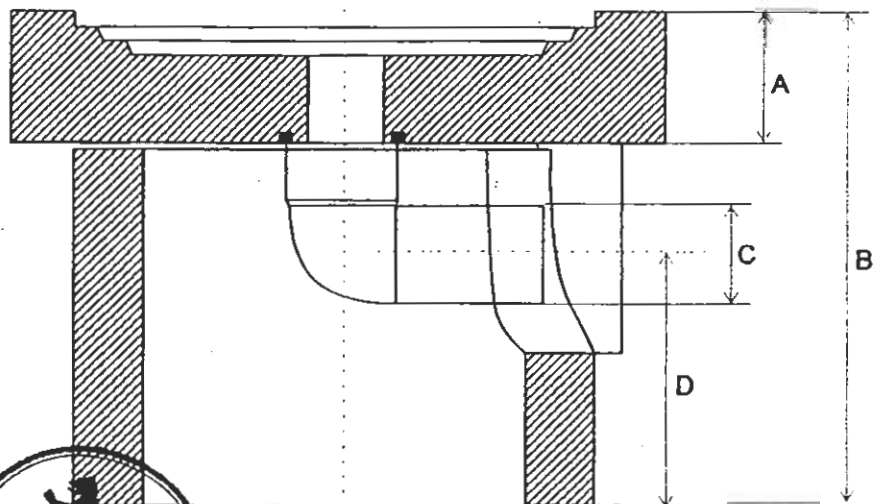
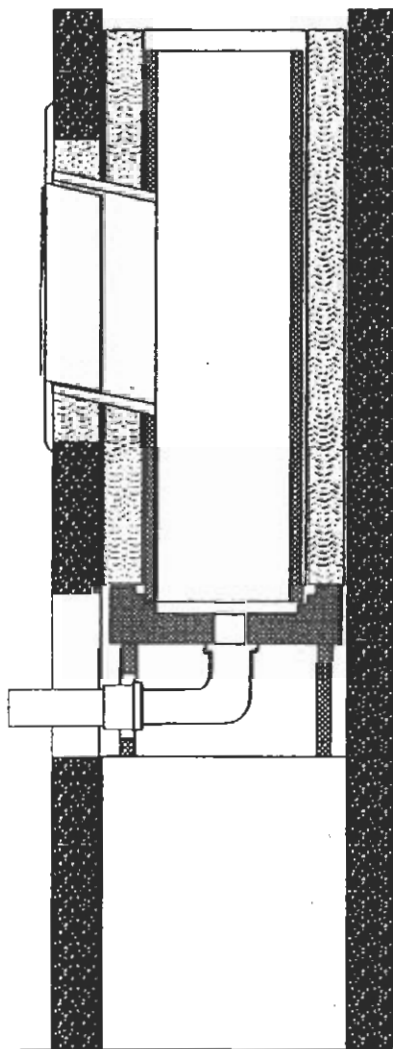
Maßtabelle [mm]

Typ	H	H1	H2	B	B1	B2	T
K10 PA	263	202	200	203	122	120	110
JV 192							



Reinigungsverschluß

Anlage 3
 zur allgemeinen bauaufsichtlichen
 Zulassung Nr. 2-7.2-3218
 vom 28. Juni 2006



Anlage 4
 zur allgemeinen bauaufsichtlichen
 Zulassung Nr. 2-7.2-3218
 vom 28. Juni 2006



Typ (DN)	A	B	C	D
12/14/16	44	166	40	76
18/20/22	44	166	40	76
25/30	48	153	40	76



Schreyer

Schornsteinwerk K.-H.Schreyer GmbH
 Böttcherstraße 2
 27404 Zeven

Schreyer "FUMDS"
 Mehrschalen-Dämm-
 Schornstein

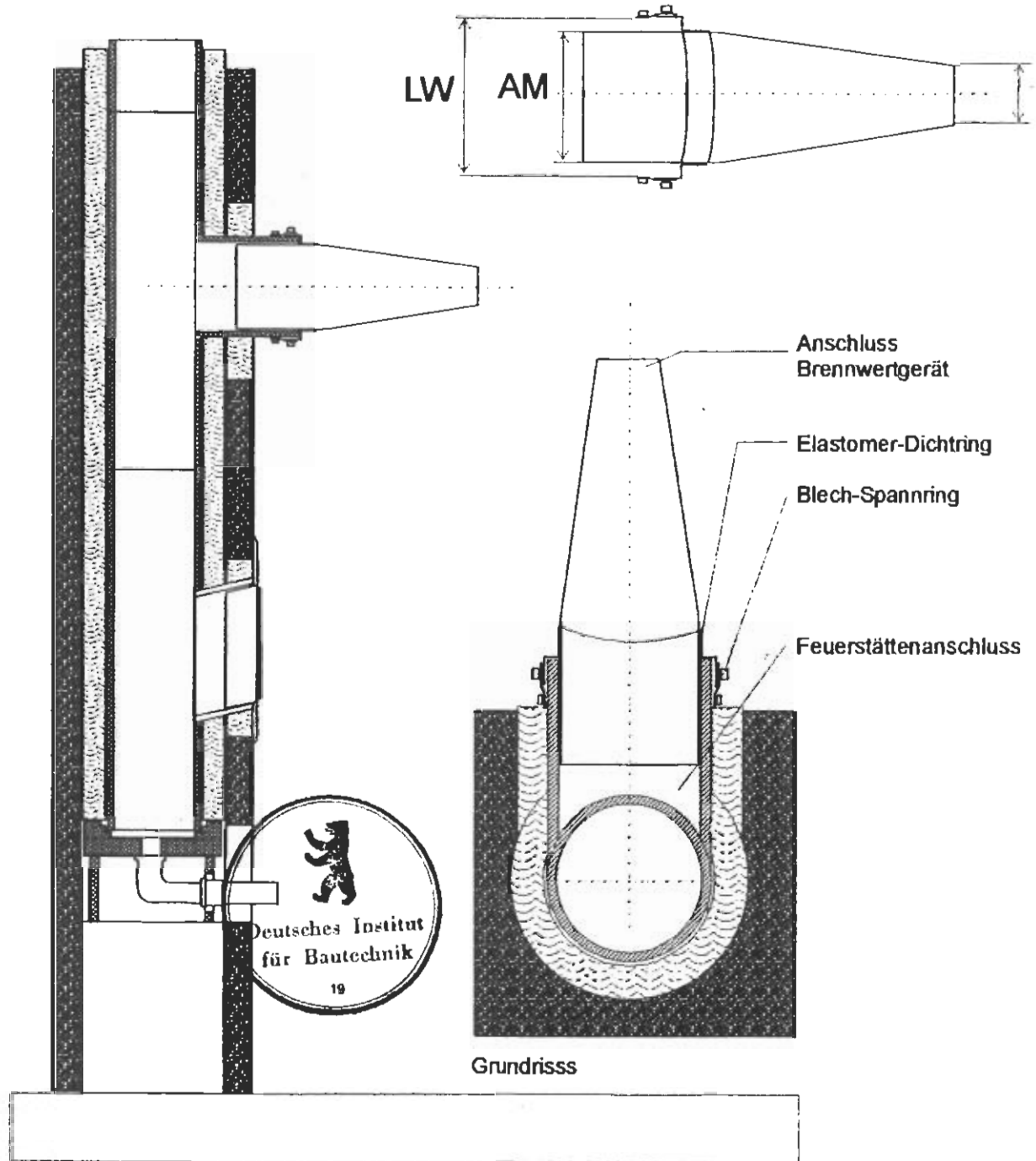
Sockel

Anlage
 zur allgemeinen bauaufsichtlichen
 Zulassung Nr.
 vom

Verbindungselement aus Werkstoff Nr. 1.4571

RA	120	140	160	180	200	225	250	300
LW	160	185	210	240	255	290	315	365
AM	115	137	157	177	197	197	247	293

Schnitt



Schreyer

Schornsteinwerk K.-H. Schreyer GmbH
Böttcherstraße 2
27404 Zeven

Schreyer "MDS"
Mehrschalen-Dämm-
System- Abgasleitung

Feuerstättenanschluss

Anlage 5
zur allgemeinen bauaufsichtlichen
Zulassung Nr. 8-7.2-3218
vom 28. Juni 2006

Typ	R 1	R 2	A x B	M 1	M 2	L x W	a	b	c	d	e	f	g	h	i	j
1	12		31 x 31	22,5			4,25								3,7	
1	14		36 x 36	25,5			5,25								4	
1	16		36 x 36	25,5			5,25								3	
1	18		40 x 40	31,5			4,25								4	
1	20		40 x 40	31,5			4,25								3	
1	22,5		50 x 50	37			6,5								4,2	
1	25		50 x 50	37			6,5								3	
1	30		55 x 55	41,5			6,75								3	
1	35		60 x 60	47			6,5								>3	
1	40		70 x 70	53			8,5								>3	
1	45		75 x 75	59,5			7,75								>3	
1	50		80 x 80	64,5			7,75								>3	
2	12		51 x 36	25,5		10 x 25	5,25	4,75	5,5	5,5					3,7	
2	14		51 x 36	25,5		10 x 25	5,25	4,75	5,5	5,5					4	
2	16		51 x 36	25,5		10 x 25	5,25	4,75	5,5	5,5					3	
2	18		55 x 40	31		12 x 30	4,25	2,75	5	5					4	
2	18		55 x 40	31		12 x 30	4,25	2,75	5	5					3	
2	22,5		65 x 50	36,5		2 x 10 x 18,5	6,75	6,75	5	5					4,2	
2	25		65 x 50	36,5		2 x 10 x 18,5	6,75	6,75	5	5					3	
2	30		70 x 55	41,5		2 x 10 x 21	6,75	6,75	5	5					3	
2	35		75 x 60	47		2 x 10 x 23,5	6,5	6,5	5	5					>3	
2	40		87 x 70	53		2 x 12 x 28	8,5	8	5,5	5,5					>3	
2	45		94 x 75	59,5		2 x 14 x 31	7,75	7,5	5,5	5					>3	
2	50		100 x 80	64,5		2 x 15 x 34	7,75	7,5	5,5	4,5					>3	
3	12	12	66 x 36	25,5	25,5		5,25	4,5	5,25	5,25					3,7	
3	14	12	66 x 36	25,5	25,5		5,25	4,5	5,25	5,25					>3,7	>3,7
3	14	14	66 x 36	25,5	25,5		5,25	4,5	5,25	5,25					4	4
3	16	12	66 x 36	25,5	25,5		5,25	4,5	5,25	5,25					>3	>3
3	16	14	66 x 36	25,5	25,5		5,25	4,5	5,25	5,25					>3	>3
3	16	16	66 x 36	25,5	25,5		5,25	4,5	5,25	5,25					3	3
3	18	12	67 x 40	31,5	23		4,25	3,25	5	8,5					>3,7	>3,7
3	18	14	67 x 40	31,5	24,5		4,25	2,5	4,25	7,75					>3,5	>3,5
3	18	16	74 x 80	30,5	30,5		4,75	3,5	4,75	4,75					>3	>3
3	18	18	74 x 80	30,5	30,5		4,75	3,5	4,75	4,75					>3	>3
3	20	12	67 x 40	31,5	23		4,25	3,25	5	8,5					>3	>3
3	20	14	67 x 40	31,5	24,5		4,25	2,5	4,25	7,75					>3	>3
3	20	16	74 x 40	30,5	30,5		4,75	3,5	4,75	4,75					>3	>3
3	20	18	74 x 40	30,5	30,5		4,75	3,5	4,75	4,75					>3	>3
3	20	20	74 x 40	30,5	30,5		4,75	3,5	4,75	4,75					>3	>3
3	22,5	22,5	92 x 50	37	37		6,5	5	6,5	6,5					4,2	4,2
3	25	25	92 x 50	37	37		6,5	5	6,5	6,5					3	3
3	30	30	102 x 55	42	42		6,5	5	6,5	6,5					3	3
4	12	12	84 x 36	26	26	11 x 25	5	5,5	5,5	5	5,5	5			3,7	3,7
4	14	12	84 x 36	26	26	11 x 25	5	5,5	5,5	5	5,5	5			>3,7	>3,7
4	14	14	84 x 36	26	26	11 x 25	5	5,5	5,5	5	5,5	5			1	
4	16	12	84 x 36	26	26	11 x 25	5	5,5	5,5	5	5,5	5			>3	
4	16	14	84 x 36	26	26	11 x 25	5	5,5	5,5	5	5,5	5			>3	
4	16	16	94 x 36	26	26	11 x 25	5	5,5	5,5	5	5,5	5			3	
4	18	12	92 x 40	31,5	31,5	12 x 30	4,25	4,25	4,25	4,25	4,25	5			>3,7	
4	18	14	92 x 40	31,5	31,5	12 x 30	4,25	4,25	4,25	4,25	4,25	5			4	
4	18	16	92 x 40	31,5	31,5	12 x 30	4,25	4,25	4,25	4,25	4,25	5			>3	
4	18	18	92 x 40	31,5	31,5	12 x 30	4,25	4,25	4,25	4,25	4,25	5			4	
4	20	12	92 x 40	31,5	31,5	12 x 30	4,25	4,25	4,25	4,25	4,25	5			>3,0	
4	20	14	92 x 40	31,5	31,5	12 x 30	4,25	4,25	4,25	4,25	4,25	5			>3,0	
4	20	16	92 x 40	31,5	31,5	12 x 30	4,25	4,25	4,25	4,25	4,25	5			3	
4	20	18	92 x 40	31,5	31,5	12 x 30	4,25	4,25	4,25	4,25	4,25	5			3	
4	20	20	92 x 40	31,5	31,5	12 x 30	4,25	4,25	4,25	4,25	4,25	5			3	
4	22,5	22,5	110 x 50	37	37	2 x 14 x 19	6,5	4,5	4,5	6,5	6,5	8			4,2	
4	25	25	110 x 50	37	37	2 x 14 x 19	6,5	4,5	4,5	6,5	6,5	8			3	
4	30	30	128 x 55	41,5	41,5	2 x 18 x 21	6,75	6,75	6,75	6,75	5,5	6,75			3	
5	22,5	12	78 x 49	36,5	25,5	10 x 25	6,5	4,5	5	5	5	6,5	5	4	>1	>1
5	22,5	14	78 x 49	36,5	25,5	10 x 25	6,5	4,5	5	5	5	6,5	5	4	4	
5	22,5	16	78 x 49	36,5	25,5	10 x 25	6,5	4,5	5	5	5	6,5	5	4	>3	
5	25	12	78 x 49	36,5	25,5	10 x 25	6,5	4,5	5	5	5	6,5	5	4	>3,7	>3,7
5	25	14	78 x 49	36,5	25,5	10 x 25	6,5	4,5	5	5	5	6,5	5	4	>3	>3
5	25	16	78 x 49	36,5	25,5	10 x 25	6,5	4,5	5	5	5	6,5	5	4	>3	>3



Anlage 6

zur allgemeinen bauaufsichtlichen

Zulassung Nr. 2-7-2-3218

vom 28. Juni 2006

Maßtabelle

Typ	R1	R2	A x B	M1	M2	L x W	a	b	c	d	e	f	i	j
1	12	-	31 x 31	22,5	-	-	4,25	-	-	-	-	-	3,7	-
1	14	-	31 x 31	22,5	-	-	4,25	-	-	-	-	-	2,7	-
1	16	-	33 x 33	24,5	-	-	4,25	-	-	-	-	-	2,2	-
1	18	-	36 x 36	27,7	-	-	4,15	-	-	-	-	-	2,8	-
1	20	-	36 x 36	27,7	-	-	4,15	-	-	-	-	-	1,8	-
1	22	-	40 x 40	31,5	-	-	4,25	-	-	-	-	-	2,2	-
2	12	-	48 x 33	24,5	-	10 x 23	4,25	3,5	5,0	5,0	-	-	4,7	-
2	14	-	48 x 33	24,5	-	10 x 23	4,25	3,5	5,0	5,0	-	-	3,7	-
2	16	-	48 x 33	24,5	-	10 x 23	4,25	3,5	5,0	5,0	-	-	2,2	-
2	18	-	51 x 36	27,7	-	10 x 25	4,15	4,0	5,0	5,5	-	-	2,8	-
2	20	-	51 x 36	27,7	-	10 x 25	4,15	4,0	5,0	5,5	-	-	1,8	-
2	22	-	56 x 40	31,0	-	12 x 30	4,25	2,75	5,0	5,0	-	-	2,0	-
3	16	16	66 x 36	27,7	27,7	-	4,15	2,5	4,0	4,0	-	-	3,7	3,7
3	18	16	66 x 36	27,7	27,7	-	4,15	2,5	4,0	4,0	-	-	2,8	3,7
3	18	18	66 x 36	27,7	27,7	-	4,15	2,5	4,0	4,0	-	-	2,8	2,8
3	20	16	66 x 36	27,7	27,7	-	4,15	2,5	4,0	4,0	-	-	1,8	3,7
3	20	18	66 x 36	27,7	27,7	-	4,15	2,5	4,0	4,0	-	-	1,8	2,8
3	20	20	66 x 36	27,7	27,7	-	4,15	2,5	4,0	4,0	-	-	1,8	1,8
3	22	22	74 x 40	31,5	31,5	-	4,25	2,5	4,25	4,25	-	-	2,2	2,2
4	16	16	84 x 36	27,7	27,7	11 x 25	4,15	4,0	4,0	4,15	-	-	3,7	3,7
4	18	16	84 x 36	27,7	27,7	11 x 25	4,15	4,0	4,0	4,15	-	-	2,8	3,7
4	18	18	84 x 36	27,7	27,7	11 x 25	4,15	4,0	4,0	4,15	-	-	2,8	2,8
4	20	16	84 x 36	27,7	27,7	11 x 25	4,15	4,0	4,0	4,15	-	-	1,8	3,7
4	20	18	84 x 36	27,7	27,7	11 x 25	4,15	4,0	4,0	4,15	-	-	1,8	2,8
4	20	20	84 x 36	27,7	27,7	11 x 25	4,15	4,0	4,0	4,15	-	-	1,8	1,8



Anlage 7
 zur allgemeinen bauaufsichtlichen
 Zulassung Nr. 2-7-2-3228
 vom 28. Juni 2006