

SCHREYER SCHACHTSTEINE

Schachtsteine für Abgasleitung und Installation

Planungsunterlagen



SCHREYER Schachtsteine

Wir liefern Schachtsteine mit 5 cm Wandstärke für die Umhüllung einer Abgasleitung und Leitungsführung in Gebäuden. Feuerwiderstandsklasse F90 für Abgasleitungen oder für Leitungsführung sofern die Öffnungen dicht verschlossen werden. Achtung: Nicht geeignet für Lüftungszwecke durch mehrere Wohneinheiten, Rauchabzug, Fahrstuhlschacht- oder Tiefgaragenentlüftung usw.

Technische Daten

Leistungserklärung	Nr. 0004 2013-06-24
Klassifizierungen	F90, geeignet für die Umhüllung von Abgasleitungen
Wärmedurchlasswiderstand	0,12 m ² K/W
Material	Leichtbeton, 5 cm Wandstärke
Höhe	32 cm (+1 cm Fugenstärke = 3 Stück / lfm)

Schreyer ASL-Schachtsteine | 5cm Wandstärke

Leerschächte


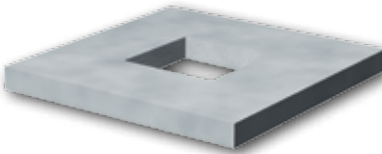
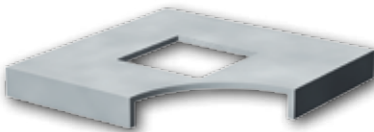
Wandstärke 5 cm. Mit 30mm-Eckzellen für statische Bewehrung, max. 3,3m über Dach möglich.








Bestell-Nr.	Abbildung	Geeignete Tür	Innenmaß cm	Außenmaß cm	Gewicht kg / m
ASL 18	1	A	18 x 18	28 x 28	42
ASL 24	1	A	24 x 24	34 x 34	50
ASL 28	1	A,B	28 x 28	38 x 38	57
ASL 32	1	A,B	32 x 32	42 x 42	74
ASL 36	1	A,B	36 x 36	46 x 46	82
ASL 40	1	A,B	40 x 40	50 x 50	96
ASL D28	2	A,B	2x 28 x 28	71 x 38	117
ASL 28L	3	A,B	28 x 28 u. 28 x 10	53 x 38	109
ASL 32L	3	A,B	32 x 32 u. 32 x 10	57 x 42	114

Alle Schachtsteine werden mit normalem Mörtel versetzt.

Krag- und Abdeckplatten | Für ASL-Schachsteine

Passend für	Kragplatte für Ummauerung	Abdeckplatte für Ummauerung	Spezialabdeckplatte für Verschieferung / Fertigkopf / Verblechung
			
	Maße [cm]	Maße [cm]	Maße [cm]
ASL 18	62 x 62	62 x 62	56 x 56
ASL 24	68 x 68	68 x 68	62 x 62
ASL 28	72 x 72	72 x 72	66 x 66
ASL 32	76 x 76	76 x 76	70 x 70
ASL 36	80 x 80	80 x 80	74 x 74
ASL 40	84 x 84	84 x 84	78 x 78
ASL 28L	87 x 72	87 x 72	81 x 66
ASL 32L	91 x 72	91 x 72	85 x 70
ASL D28	105 x 72	105 x 72	99 x 66

Zubehör | Geeignet für alle Schächte

<p>Lüftungsgitter 10 x 28 cm mit Rahmen</p> 	<p>Revisionstür P-IV Standard Verzinkt Außen: 23x36 cm Innen: 14,6x27,6 cm</p>  <p>A</p>	<p>Revisionstür P-IV Groß Verzinkt Außen: 27,6x36 cm Innen: 19,6x27,6 cm</p>  <p>B</p> <p>Auch in Edelstahl erhältlich!</p>	<p>Türblende Standard Stahlblech Weiß grundiert Magnetisch haftend 230x360x5mm</p> 	<p>Türblende Groß Stahlblech Weiß grundiert Magnetisch haftend 280x360x5mm</p> 
Nur geeignet für verzinkte Türen!				

Maximale Höhe über Dach

Die maximale erlaubte Höhe über Dach ohne Bewehrung finden Sie in der untenstehenden Tabelle. Bei allen ASL-Typen ist eine maximale Höhe von 3,30 m über Dach möglich, sofern ein Aussteifungsset eingebaut wird. Dieses wird im Baufortschritt eingebaut und vergossen. Die Mantelsteine haben passende Öffnungen integriert.

Typ	Außenmaß cm x cm	Höhe über Erdgleiche in m	Maximale Höhe in m Mauerwerk auf Kragplatte	Maximale Höhe in m Fertigkopf oder Verschieferung
ASL 18	28 x 28	0 - 8 m über Gelände 8 - 20 m über Gelände	1,48 1,48	0,65 0,65
ASL 24	34 x 34	0 - 8 m über Gelände 8 - 20 m über Gelände	1,70 1,48	0,92 0,65
ASL 28	38 x 38	0 - 8 m über Gelände 8 - 20 m über Gelände	1,87 1,66	1,07 0,76
ASL 32	42 x 42	0 - 8 m über Gelände 8 - 20 m über Gelände	2,00 1,78	1,25 1,04
ASL 36	46 x 46	0 - 8 m über Gelände 8 - 20 m über Gelände	2,50 2,47	1,76 1,19
ASL 28L	53 x 38	0 - 8 m über Gelände 8 - 20 m über Gelände	1,44 1,44	1,06 0,74
ASL 32L	57 x 42	0 - 8 m über Gelände 8 - 20 m über Gelände	1,60 1,60	1,17 0,81
ASL D28	71 x 38	0 - 8 m über Gelände 8 - 20 m über Gelände	1,80 1,50	1,01 0,71

Halterung des Schachtes

Das Schornsteinsystem muss mindestens alle 5m gegen seitliches Ausweichen gehalten werden. Auch im Dachdurchgang muss eine statisch haltbare Halterung vorgesehen werden, wir empfehlen den Einbau unseres stabilen Sparrenhalters, der auch für Zwischensparrenmontage geeignet ist.

Bei Einbau einer Bewehrung (z.B. das Schreyer Aussteifungsset) muss der Schornstein an zwei Punkten statisch sicher gehalten werden. Die Bewehrung muss 50 cm unterhalb des ersten Haltepunktes beginnen und bis zur Oberseite des vorletzten Mantelsteins geführt werden.



Deckendurchgänge / Abstände zu brennbaren Baustoffen:

- Größere Bauteile aus brennbarem Material (z.B. Holzwände, Balken, Holzplatten bei Verschieferung) müssen immer 5 cm vom Mantelstein entfernt sein.
- Für streifenförmige brennbare Bauteile wie Fußleisten und Latten gilt: In Bereich der Decken- und Dachdurchgänge oder bei äußerer Dämmung müssen 5 cm Abstand eingehalten werden, außerhalb dieses Bereichs und ungedämmt dürfen sie direkt anliegen.
- Dach- und Deckendurchgänge aus nicht brennbaren Baustoffen müssen ca. 2 cm umlaufend größer sein als der Mantelstein.
- Der Zwischenraum zwischen Mantelstein und anderen Baustoffen ist mit nicht-brennbarer Mineralwolle der Baustoffklasse A1 zu füllen. Niemals Styrodur oder andere brennbare Stoffe anlegen.
- Nie gegen den Schornstein betonieren, immer Mineralwolle zwischen legen!
- Gipskartonplatten können ohne Abstand vollflächig mit nicht-brennbarem Ansetzbinder- oder Kleber hohlraumfrei aufgebracht werden.

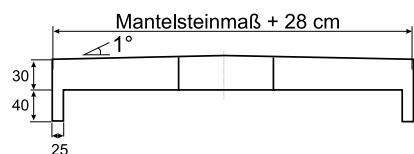
Verzug / Schrägführung / Drehung

Je nach Anwendungsfall kann der Schacht auch verzogen werden. Schräg geschnittene Schachtsteine sind aber nur auf Anfrage lieferbar.

Maße der Abdeckplatten

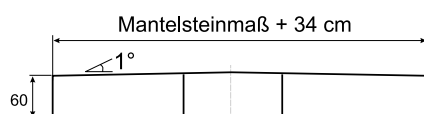
Abdeckplatten werden als Abschluss des Schachtes verwendet und schützen den Schornstein vor Durchfeuchtung.

Die Spezialabdeckplatte schwere Ausführung



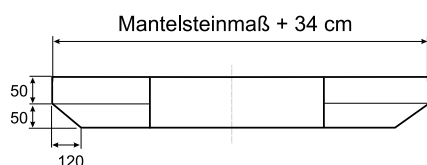
Material: Schwerbeton mit Bewehrung
 Anwendung: - Schreyer Fertigkopf, auch Schieferstruktur
 - Bauseitige Verschieferung (max. 10 cm)
 Größe: Standard 28 cm größer als der Mantelstein. Ausnahme:
 Bei Typen für Schieferkopf 9 cm größer als der Fertigkopf
 Typen: Für alle Durchmesser

Die Abdeckplatte für Ummauerung



Material: Schwerbeton mit Bewehrung
 Anwendung: Bauseitige Ummauerung
 Größe: Immer 34 cm größer als der Mantelstein
 Typen: Für alle Durchmesser

Die Kragplatte für Ummauerung



Material: Leichtbeton mit Kieszusatz und Bewehrung
 Anwendung: Bauseitige Ummauerung, Aufnahme der Klinker
 bis zu einer Höhe von 3,30 m.
 Wird unterhalb der Dachhaut eingebaut.
 Größe: Immer 34 cm größer als der Mantelstein
 Typen: Für alle Durchmesser

Sonder-Anfertigungen schnell lieferbar



Für Sonderanwendungen stellen wir Zuluft-Abdeckplatten auch in Sondergrößen her. Zum Beispiel bei mehreren Schornsteinen nebeneinander, oder wie im Beispiel links, über Eck stehend.

Unsere CNC-gesteuerte Fertigungsanlage produziert diese Platten millimetergenau. Die Lieferzeiten sind kurz.

Bis zu 3 m lange Abdeckplatten können geliefert werden, auch in mehreren Teilen mit Verbindungsflanschen.

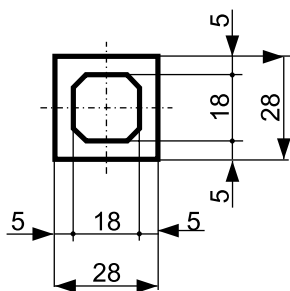
Abmessungen der ASL-Schachtsteine

Die Öffnungen wurden auf der geschlossenen Seite gemessen, Maßabweichungen ergeben sich durch die Konizität der Fertigungskerne.

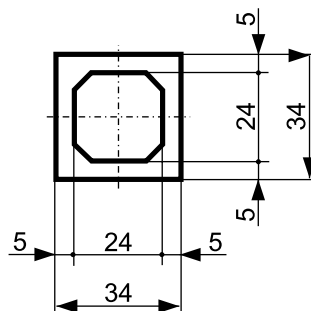
Toleranzen: Außenmaß und Höhe: Maße über 30 cm: $\pm 3\text{mm}$, Maße über 30 bis 150 cm: $\pm 1\%$
Wangenstärke: 50 mm

Höhe der Mantelsteine: 32,3 cm

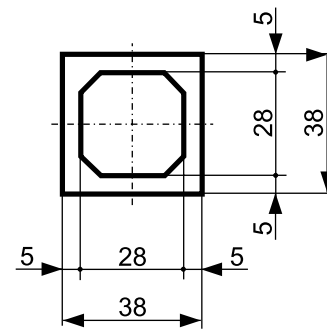
ASL 18



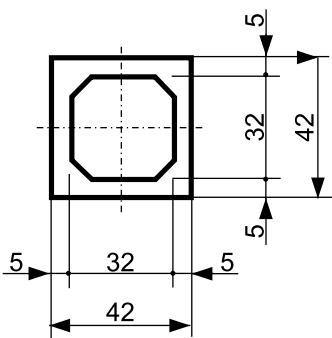
ASL 24



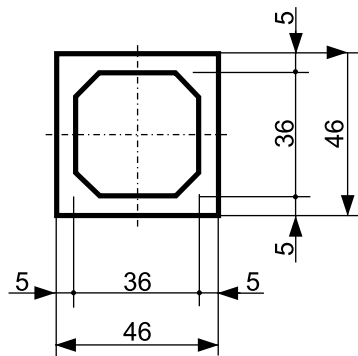
ASL 28



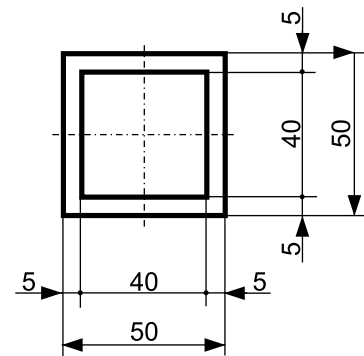
ASL 32



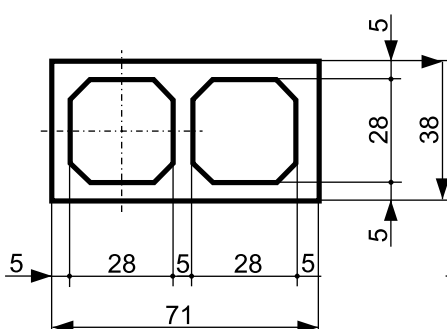
ASL 36



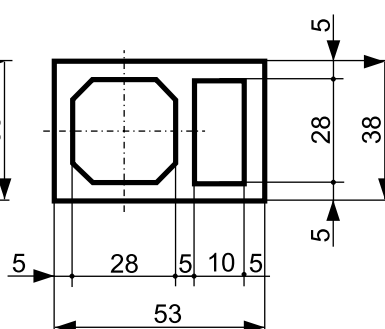
ASL 40



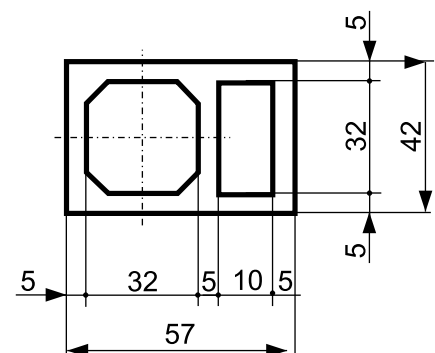
ASL D28



ASL 28L



ASL 32L



Aussteifungsset

Sichere Stabilität durch Armierung

Wenn ein Schornstein eine größere Höhe über dem Dach erreicht, als in der Tabelle auf Seite 103 angegeben, muss er versteift werden um die bei einem Sturm auftretenden Windkräfte widerstehen zu können. Mit dem Aussteifungsset kann ein Schreyer Schornstein einfach versteift werden. So kann je nach Typ eine maximale Höhe über Dach von bis zu 3,30m erreicht werden. Diese Höhen sind statisch nachgewiesen für alle Windzonen Deutschlands, mit Ausnahme der Nordseeinseln, für die Inseln ist ein gesonderter Nachweis zu führen.

Das Set besteht aus 100cm langen M12 Gewindestangen die an einer Seite mit eine Gewindemuffe versehen sind und so im Baufortschritt in die Mantelsteine eingesetzt und vergossen werden können. An den Ober- und Unterseiten werden die Stangen mit Scheiben und Muttern fixiert. Bis Durchmesser 20 einzügig wird das Set mit ausreichend Vergussmörtel geliefert. Für größere Durchmesser und Zweizügige Systeme liefern wir ein Set ohne Vergussmörtel zum halben Preis.

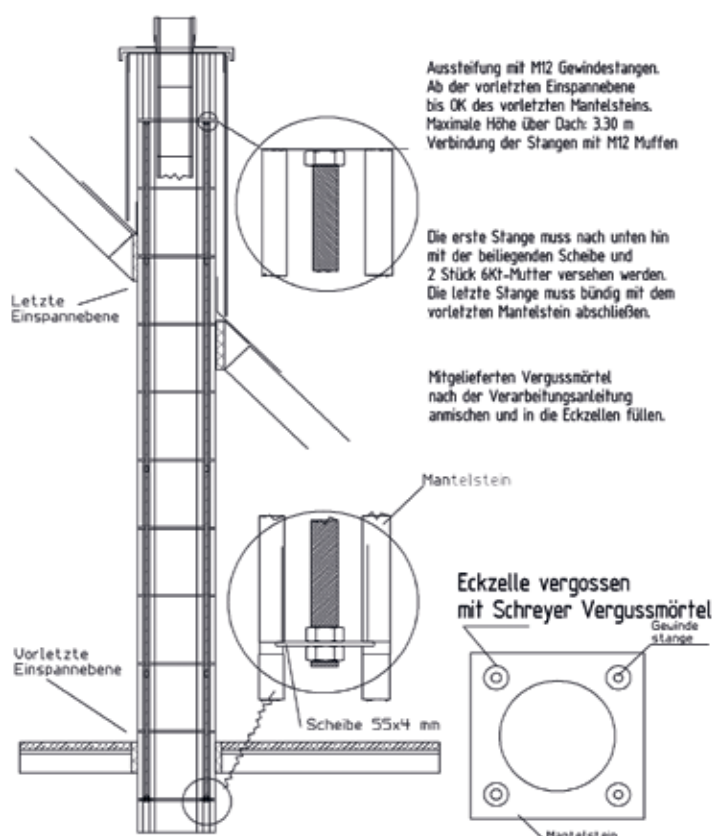


Material: Verzinkter Stahl

Verguss mit Schreyer Vergussmörtel oder dünnflüssigem Mörtel

Passend für alle Systeme und Durchmesser

Typ	Eigenschaften	Vergussmörtel
Typ 1A	Höhe max. 2 m über Dach, 4x4 m	Inklusive
Typ 2A	Höhe max. 3,3 m über Dach, 4x6 m	
Typ 1B	Höhe max. 2 m über Dach, 4x4 m	Ohne Mörtel
Typ 2B	Höhe max. 3,3 m über Dach, 4x6 m	



Schornsteinwerk Karl-Heinz SCHREYER GmbH

Werk Zeven:

Böttcherstraße 2, 27404 Zeven
Postfach 1527, 27395 Zeven
Tel.: (0 42 81) 93 50-0
Fax: (0 42 81) 93 50 50
Email: info@schreyer-schornstein.de

Werk Calau:

Senftenberger Straße 5
03205 Calau
Tel.: (0 35 41) 80 11 87/88
Fax: (0 35 41) 80 11 86
Email: calau@schreyer-schornstein.de

Unser Außendienst unterstützt Sie gerne.

Unsere Mitarbeiter im Außendienst unterstützen Sie bei Fragen und Bestellungen, Sie finden die Rufnummern und Emailadressen auf unserer Website unter

<https://www.schreyer-schornstein.de/aussendienst>

Internet: www.schreyer-schornstein.de

Technische Hotline: technik@schreyer-schornstein.de
Aufträge an Werk Zeven: auftrag@schreyer-schornstein.de
Aufträge an Werk Calau: calau@schreyer-schornstein.de

Schreyer Schornsteine sind geeignet für wohngesundes und energieeffizientes Bauen

Die Überprüfung der keramischen Schornsteinsysteme von Schreyer erfolgte durch das renommierte FRAUNHOFER Institut für Bauphysik. Die Bewertung der Prüfergebnisse richtet sich nach dem durch den Ausschuss zur gesundheitlichen Bewertung von Bauprodukten entwickelten Bewertungsschema:

Anforderungen an die Innenraumluftqualität in Gebäuden: Gesundheitliche Bewertung der Emissionen von flüchtigen organischen Verbindungen (VOC, VOC und SVOC) aus Bauprodukten (AgBB 2018).

Zusammenfassung der Prüfergebnisse:

- Es konnte kein kanzerogener Stoff gemäß AgBB-Schema 2018 nachgewiesen werden.
- Die Emissionen an flüchtigen organischen Verbindungen lagen unter den durch das AgBB-Schema 2018 vorgegebenen Grenzwerten

Schreyer-Schornsteine erfüllen damit die Anforderungen des AgBB-Schemas 2018 für die Verwendung von Bauprodukten in Innenräumen.

Passivhaustauglichkeit geprüft:

Das Forschungsinstitut für Wärmeschutz München hat nach einer Prüfung die Passivhaustauglichkeit der Schreyer Schornsteinsysteme bescheinigt. Sie erfüllen die wärmeschutztechnischen Anforderungen für den Einsatz in Passivhäusern und müssen nicht zusätzlich gedämmt werden.



geprüft durch
Fraunhofer
Institut für Bauphysik IBP
& Forschungsinstitut für
Wärmeschutz