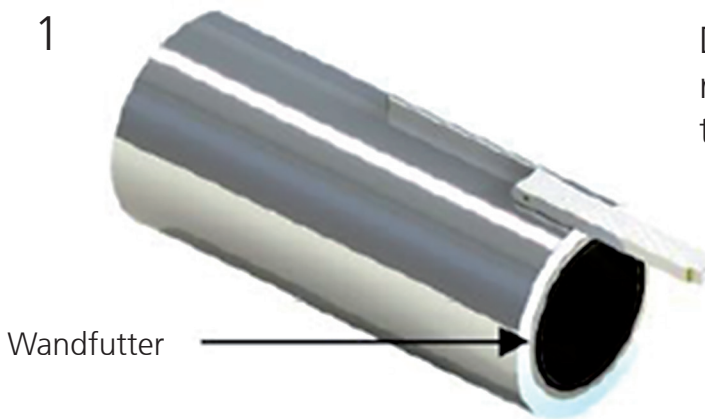


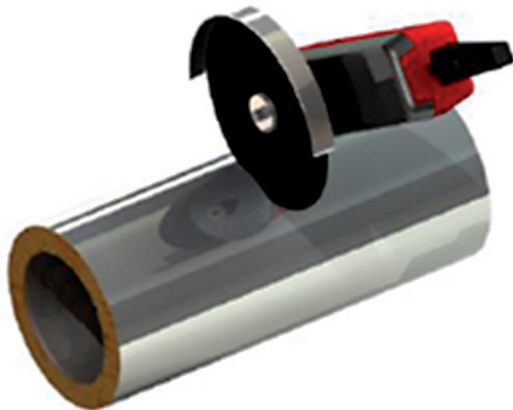
Die Wanddurchführung besteht aus einem Innen- und einem Außenrohr. Beide sind verbunden durch ein Wandfutter. Beachten Sie beim Abschneiden, dass das Innenrohr ca. 50mm herausstehen muss, damit es in den Rauchrohranschluss des Schornsteines geschoben werden kann. Schneiden Sie nicht das Wandfutter ab!

1



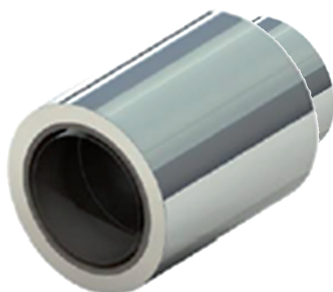
Die gewünschte Länge (Wandstärke) am Außenrohr antragen. Die Rohrhälfte mit dem Wandfutter bleibt dabei erhalten!

2



Das Außenrohr mit Isolierung vorsichtig durchtrennen, dabei nicht das Innenrohr anschneiden. Im nächsten Schritt darauf achten, dass das Innenrohr 50mm länger gekürzt wird als das Außenrohr.

3



Abgebildet sehen Sie das gekürzte Bauteil. An einem Ende ist das Wandfutter. Am anderen Ende ist das 50mm herausstehende Innenrohr, dieses Stück wird in den Schornsteinanschluss gesteckt.