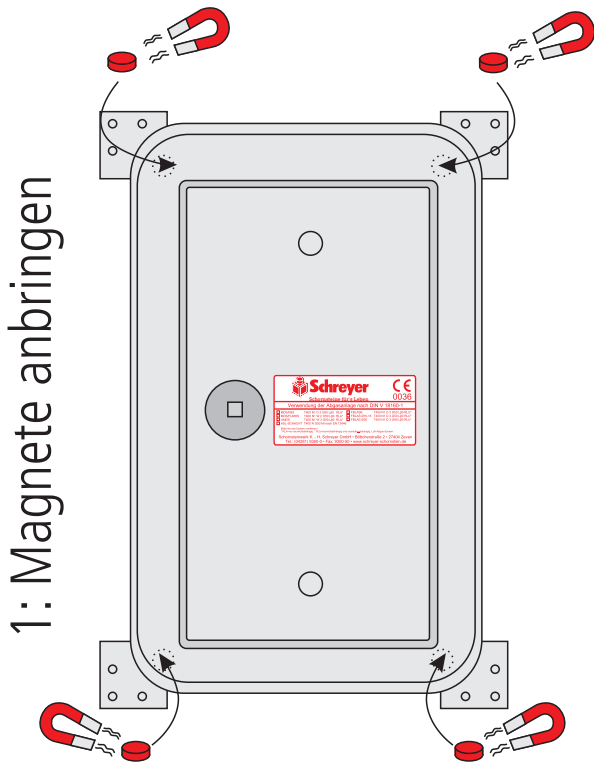




Türblende



-  Je 1 Magnet für 3mm Abstand
-  Je 2 Magnete für 6mm Abstand

Die Schreyer Türblende dient der Kaschierung der Reinigungstür im Innenbereich. Die Blende wird mit 4 oder 8 Magneten an der Tür befestigt und dort magnetisch gehalten.

Montage:

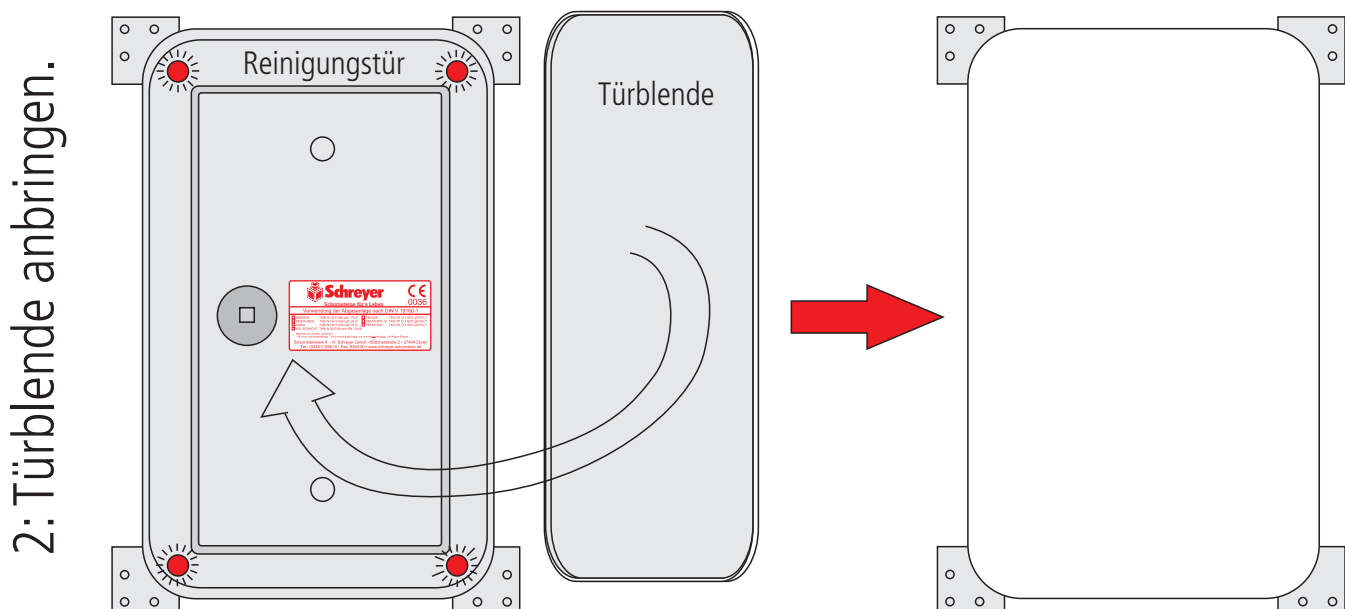
Setzen Sie an jede Ecke der Reinigungstür Magnete an:

- Für 3mm Abstand je ein Magnet pro Ecke
- Für 6mm Abstand je zwei Magnete pro Ecke

Schnappen Sie die Türblende dann einfach auf die Magnete und richten Sie sie aus.

Die Blende ist aus verzinktem Stahlblech gefertigt und mit Dispersionsfarbe auf Acrylbasis weiß grundiert, sie kann mit jeder üblichen Wasserbasierenden Farbe überlackiert werden um sie so optimal der Wandfarbe anpassen zu können.

Erhältlich in 3 Größen passend zu den Schreyer Reinigungstüren.



Schornsteinwerk K. -H. Schreyer GmbH

Werk Zeven
Böttcherstraße 2
27404 Zeven
Tel.: (0 42 81) 93 50-0
Fax: (0 42 81) 93 50-50

Werk Calau
Senftenberger Straße 5
03205 Calau
Tel.: (0 35 41) 80 11 87/88
Fax: (0 35 41) 80 11 86

www.schreyer-schornstein.de